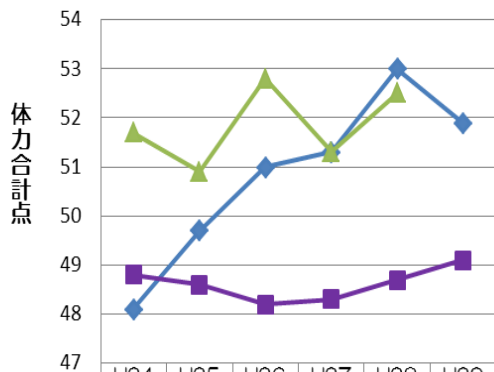


体力テスト合計点の平均値の経年変化

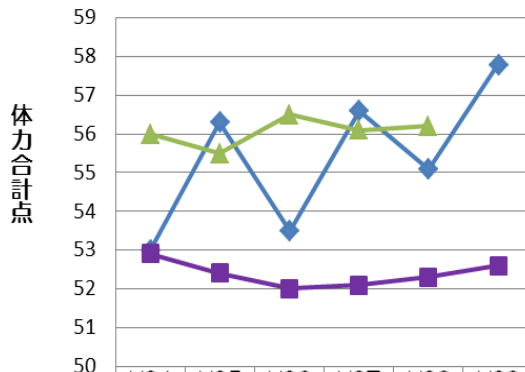
●大崎生の体力は向上傾向にあり、東京都平均値を大きく上回っています。目指せ、全国平均以上！

1年男子



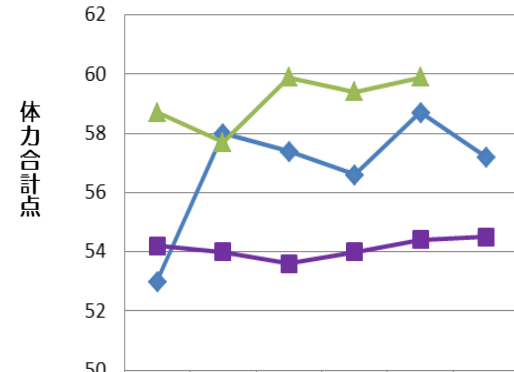
	H24	H25	H26	H27	H28	H29
大崎高平均	48.1	49.7	51	51.3	53	51.9
東京都平均	48.8	48.6	48.2	48.3	48.7	49.1
全国平均	51.7	50.9	52.8	51.3	52.5	

2年男子



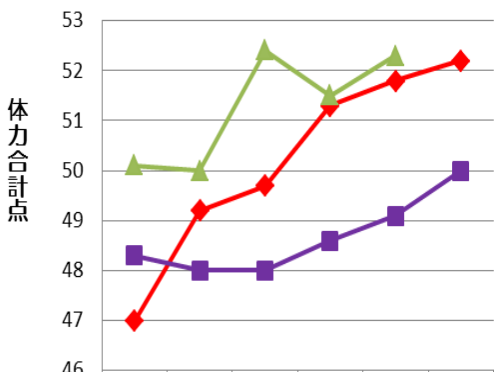
	H24	H25	H26	H27	H28	H29
大崎高平均	53	56.3	53.5	56.6	55.1	57.8
東京都平均	52.9	52.4	52	52.1	52.3	52.6
全国平均	56	55.5	56.5	56.1	56.2	

3年男子



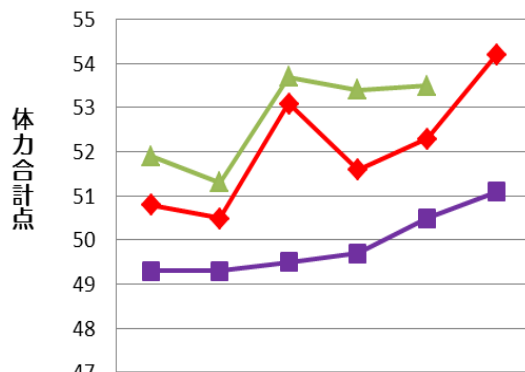
	H24	H25	H26	H27	H28	H29
大崎高平均	53	58	57.4	56.6	58.7	57.2
東京都平均	54.2	54	53.6	54	54.4	54.5
全国平均	58.7	57.7	59.9	59.4	59.9	

1年女子



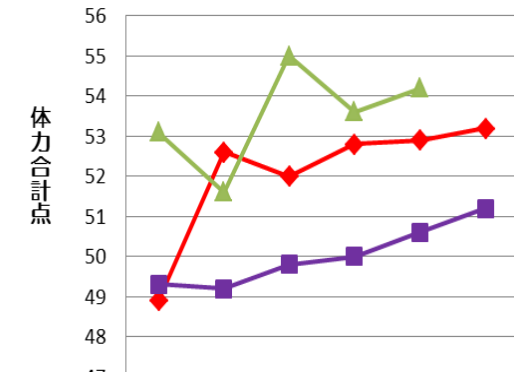
	H24	H25	H26	H27	H28	H29
大崎高平均	47	49.2	49.7	51.3	51.8	52.2
東京都平均	48.3	48	48	48.6	49.1	50
全国平均	50.1	50	52.4	51.5	52.3	

2年女子



	H24	H25	H26	H27	H28	H29
大崎高平均	50.8	50.5	53.1	51.6	52.3	54.2
東京都平均	49.3	49.3	49.5	49.7	50.5	51.1
全国平均	51.9	51.3	53.7	53.4	53.5	

3年女子

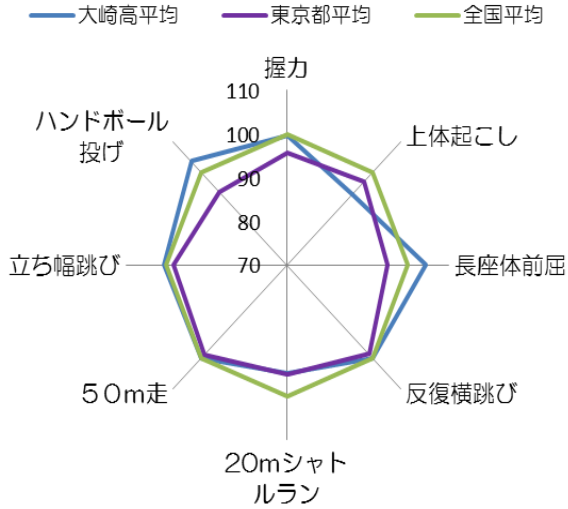


	H24	H25	H26	H27	H28	H29
大崎高平均	48.9	52.6	52	52.8	52.9	53.2
東京都平均	49.3	49.2	49.8	50	50.6	51.2
全国平均	53.1	51.6	55	53.6	54.2	

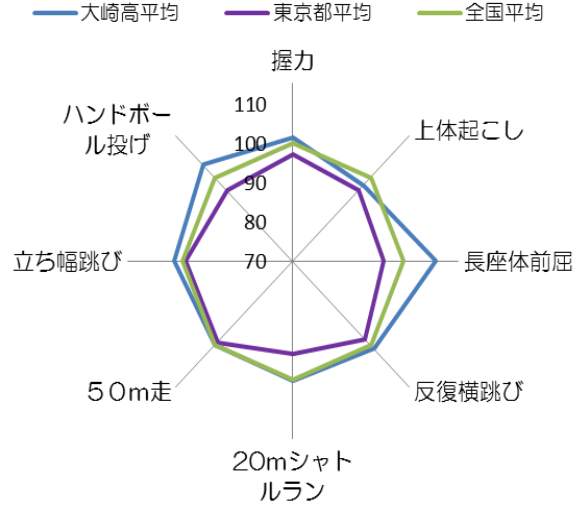
平成29年度 体力テストの種目別平均値の比較

(平成28年度全国平均値を100とした場合の比)

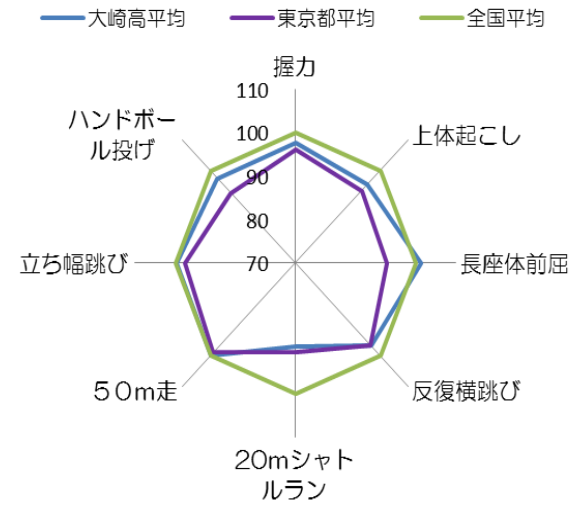
1年男子



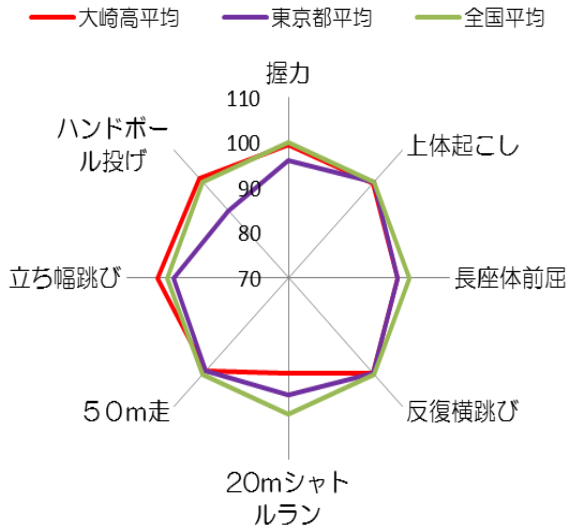
2年男子



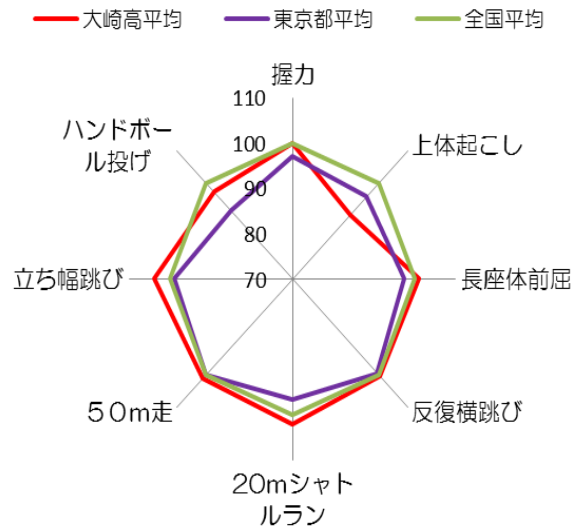
3年男子



1年女子



2年女子



3年女子

